

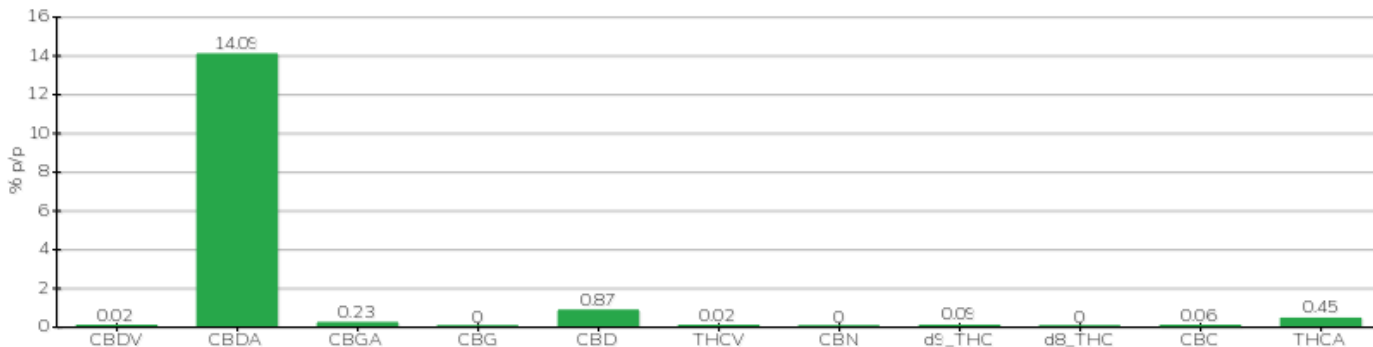
TECHNICAL REPORT

Committente	Ankash di F.C.	Etichetta	Strawberry
Data accettazione	01/12/2023	Tipologia campione	infiorescenza
Data analisi	05/12/2023	varietà	Finola
Codice riferimento interno	FRN0112.A.3	N. Cartellino	B33710202100001.K
Metodica analitica	HPLC - HS - Rev.2	Campionamento	a cura del cliente
Lotto	C02/23		

Note

Parametro	% p/p	Metodo
CBDV	0.02%	HPLC-UV
CBDA	14.09%	HPLC-UV
CBGA	0.23%	HPLC-UV
CBG	<0.01%	HPLC-UV
CBD	0.87%	HPLC-UV
THCV	0.02%	HPLC-UV
CBN	<0.01%	HPLC-UV
d9_THC	0.09%	HPLC-UV
d8_THC	<0.01%	HPLC-UV
CBC	0.06%	HPLC-UV
THCA	0.45%	HPLC-UV
CBD TOTALE	13.23%	CALCOLATO
CBG TOTALE	0.20%	CALCOLATO
THC TOTALE	0.49%	CALCOLATO

CAMPIONE ANALIZZATO: Finola(5.00gr)



Pineto

05/12/2023